

Brøndby boligselskab, Kirkebjerg afd. 601

Der afholdes Beboerworkshop

Torsdag den 8. maj 2014 kl. 19.00

Sted:

Kirkebjergsalen

Park Allé 282

2605 Brøndby



Vedlagt reference- og inspirationsbilleder

Se nedenstående link for yderligere inspiration.

[www. regnruten.dk](http://www.regnruten.dk)

[www. Laridanmark.dk](http://www.Laridanmark.dk)

Bilag 1: Referencebilleder

Render for bortledning af vand fra rækkehuse og etageboliger



Acorende



Render, bortledning fra nedløb



Render, bortledning fra nedløb



Render, bortledning fra nedløb



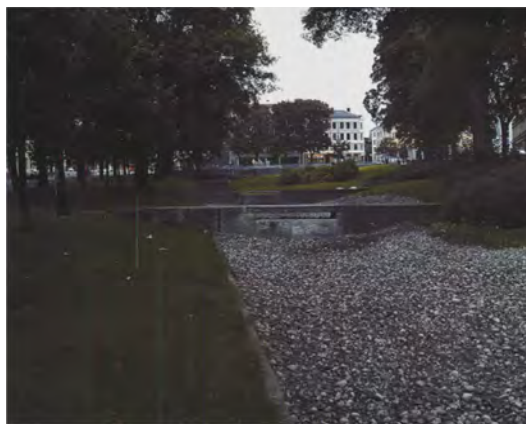
Rende fra tagnedløb til lavning i terræn

Bilag 2: Referencebilleder

Lavninger i terræn



Lavning med barrierer/forsinkelse og sten



Lavning med barrierer og sten



Lavning i terræn



Sten i lavning for forsinkelse vaf vand



Lavning for bordledning af vand



Lavning langs træække og fastbelægning

Bilag 3: Referencebilleder

Lavninger i terræn i park



Bearbejdning af park, grøn kile



Bearbejdning af park, bakke-bepantning



Bearbejdning af park, forsinkelse ved beton elementer



Lavning i park til ledning af vand



Rende fra boliger til lavning i park



Bro over vandopsamlings rende

Bilag 4: Referencebilleder

Elementer, ophold og legeområder



Legeelementer ved og over vandrende



Betonplinter i vandrende



Beton stole i boligområde ved legeplads



Lavning i boligområde med opholdsarealer



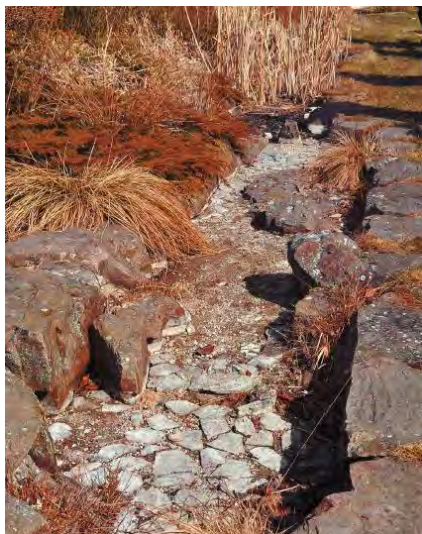
Lavning i boligområde med legeplads



Trappe ned til legeområde, lavning i terræn

Bilag 5: Referencebilleder

Render, bede og vandområde



Naturlig vandrende med forsinkelse



Vandrendemed forsinkelse udviklet af beboer



Vejbed til forsinkelse og rensning af vejvand



Render langs vej til styring af vand



Lille vandområde med opholdsmuligheder



Lavning i terræn

Bilag 6: Referencebilleder

Overløb og forbindelses kanaler mellem vandrender/lavninger mm



Forbindelse mellem lavning for vandtransport



Afslutning på overløb, forbindelse



Render til forsinkelse bassin



Opsamlingsbassin



Opsamlingsområde og forsinkelse – benyttes til skøjtebane



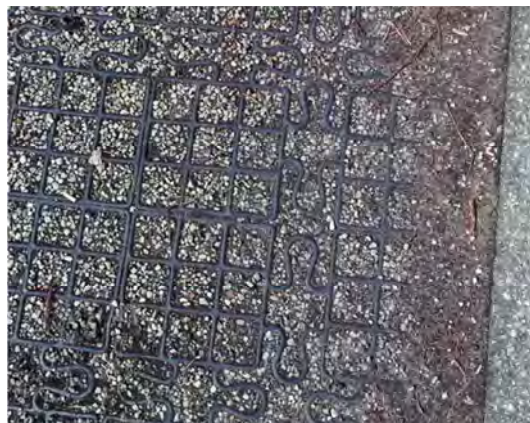
Farvet vej i LAR anlæg på skole

Bilag 7: Referencebilleder

Permeable belægninger, parkering og veje



Parkeringsområde med permeabelbelægning



Permeabel belægning med grus



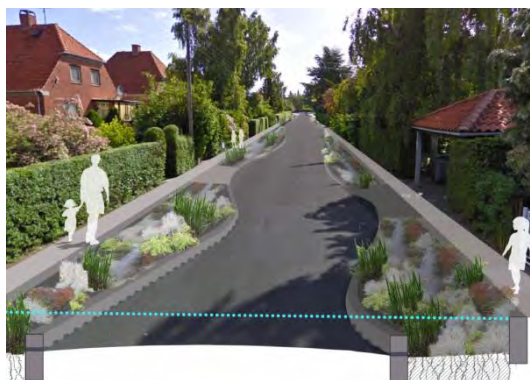
Permeabel belægning med sten



Grus belægning/asfalt



Permeable belægning på parkeringsplads



Vej med bede langs sider

Bilag 8:

Lavninger ved rækkehuse og etageboliger, eksempler på lavning løsninger



Bilag 9:

Lavninger og belægninger ved etageboliger



Bilag 10:

Den grønne kile



Bilag 11:

Parkering - permeable belægninger



Bilag 12:

Nyttehaverne – opsamling af vand

